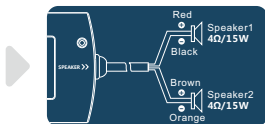


接线图

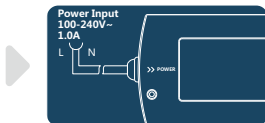
1. 连接负载

根据接线图中所示的扬声器规格正确连接负载。



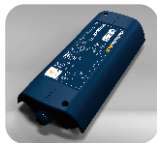
2. 连接电源

根据接线图中所示的电源输入规格给设备供电。



3. 正常工作

在设备正常上电后，用手机或平板等具有蓝牙功能的设备搜索名称为“JOYONWAY”的蓝牙设备并与其成功连接，然后就可以通过手机或平板进行音频的播放。



电源输入100-240V ~ 50-60Hz 1.0A

功率输出：声道2.0 (2*15W/4Ω)

蓝牙版本：V4.2

频率响应：20Hz-20Khz

防水等级：IPX5